

OPIS PRZEGRÓD:

**PG1 PODŁOGA NA GRUNCIE ISTN.**  
proj. wykładzina rulonowa PVC  
istn. szlichta bet. zbrojona gr. 5cm  
istn. styropian F520 gr.15cm;  
istn. hydroizolacja  
istn. beton B10  
istn. podsyłka piaskowa

**PG2 PODŁOGA NA GRUNCIE PROJ.**  
proj. wykładzina rulonowa PVC  
proj. szlichta bet. zbrojona gr. 8cm  
proj. styropian EPS100-38  
Dach/podłoga gr.16cm;  
proj. hydroizolacja-folia budowlana  
proj. beton B10 gr.10cm  
proj. podsyłka piaskowa min.15cm

**ST1 STROP ISTNIEJĄCY**  
proj. wykładzina rulonowa PVC  
proj. szlichta bet. zbrojona gr. 6cm  
proj. styropian EPS100-38  
Dach/podłoga gr.6cm;  
proj. paroizolacja-folia  
istn. stróp 24cm  
istn. tynk cementowo-wapienny  
proj. gładź gipsowa lub  
w zależności od pomieszczenia  
sufit podwieszany modułowy

**ST2 STROP ISTNIEJĄCY**  
proj. wykładzina rulonowa PVC  
proj. szlichta bet. zbrojona gr. 6cm  
proj. styropian EPS100-38  
Dach/podłoga gr.6cm;  
proj. paroizolacja-folia  
istn. stróp 20cm  
istn. tynk cementowo-wapienny  
proj. gładź gipsowa lub  
w zależności od pomieszczenia  
sufit podwieszany modułowy

**ST3 STROP PROJEKTOWANY**  
wykładzina rulonowa PVC  
szlichta bet. zbrojona gr. 6cm  
styropian EPS100-38  
Dach/podłoga gr.6cm;  
paroizolacja-folia  
proj. stróp żelbetowy 24cm  
proj. tynk gipsowy 0,5cm lub  
w zależności od pomieszczenia  
sufit podwieszany modułowy

**ST4 STROP PROJEKTOWANY**  
wykładzina rulonowa PVC  
szlichta bet. zbrojona gr. 6cm  
styropian EPS100-38  
Dach/podłoga gr.6cm;  
paroizolacja-folia  
proj. stróp żelbetowy 20cm  
proj. tynk gipsowy 0,5cm lub  
w zależności od pomieszczenia  
sufit podwieszany modułowy

**ST5 STROP PROJEKTOWANY**  
wykładzina rulonowa PVC  
proj. klej poliuretanowy  
styropian EPS100-38  
Dach/podłoga gr.10cm;  
paroizolacja-folia  
proj. stróp żelbetowy 20cm  
proj. tynk gipsowy 0,5cm lub  
w zależności od pomieszczenia  
sufit podwieszany modułowy

**SD1 STROPODACH ISTNIEJĄCY**  
proj. membrana dachowa  
proj. klej poliuretanowy  
proj. preparat gruntujący  
istn. płyty żelbetowe, korytkowe  
puszka powietrzna  
proj. docieplenie granulatem  
styropianowym gr. 20cm  
ist. ocieplenie strópu  
ist. stróp 24cm  
istn. tynk cementowo-wapienny  
proj. gładź gipsowa lub  
w zależności od pomieszczenia  
sufit podwieszany modułowy

**SD2 STROPODACH ISTNIEJĄCY**  
proj. membrana dachowa  
proj. klej poliuretanowy  
proj. kiny styropianowe EPS 10,033  
dach/podłoga gr. od 0 do 30cm  
proj. preparat gruntujący  
istn. płyty żelbetowe, korytkowe  
puszka powietrzna  
proj. docieplenie granulatem  
styropianowym gr. 20cm  
ist. ocieplenie strópu  
ist. stróp 24cm  
istn. tynk cementowo-wapienny  
proj. gładź gipsowa lub  
w zależności od pomieszczenia  
sufit podwieszany modułowy

**SD3 STROPODACH ISTNIEJĄCY**  
proj. membrana dachowa  
proj. klej poliuretanowy  
proj. styropian EPS 10,033  
dach/podłoga gr. 30cm  
proj. paroizolacja-folia  
proj. preparat gruntujący  
ist. stróp 24cm  
istn. tynk cementowo-wapienny  
proj. gładź gipsowa lub  
w zależności od pomieszczenia  
sufit podwieszany modułowy

**SD4 STROPODACH PROJEKTOWANY**  
proj. membrana dachowa  
proj. klej poliuretanowy  
proj. styropian EPS 10,033  
dach/podłoga gr. od 30cm do 50cm  
proj. preparat gruntujący  
proj. paroizolacja-folia  
proj. stróp żelbetowy 24cm  
proj. tynk gipsowy 0,5cm lub  
w zależności od pomieszczenia  
sufit podwieszany modułowy

**SD5 STROPODACH PROJEKTOWANY**  
proj. membrana dachowa  
proj. klej poliuretanowy  
proj. styropian EPS 10,033  
dach/podłoga gr. od 10cm do 30cm  
proj. paroizolacja-folia  
proj. preparat gruntujący  
proj. stróp żelbetowy 24cm  
proj. tynk gipsowy 0,5cm lub  
w zależności od pomieszczenia  
sufit podwieszany modułowy

**SD6 STROPODACH PROJEKTOWANY**  
proj. membrana dachowa  
proj. klej poliuretanowy  
proj. styropian EPS 10,033  
dach/podłoga gr. minimum 30cm  
proj. paroizolacja-folia  
proj. preparat gruntujący  
proj. stróp żelbetowy 24cm  
proj. tynk gipsowy 0,5cm lub  
w zależności od pomieszczenia  
sufit podwieszany modułowy

**SD7 STROPODACH PROJEKTOWANY**  
proj. membrana dachowa  
proj. klej poliuretanowy  
proj. styropian EPS 10,033  
dach/podłoga gr. minimum 30cm  
proj. paroizolacja-folia  
proj. preparat gruntujący  
proj. stróp żelbetowy 20cm  
proj. tynk gipsowy 0,5cm lub  
w zależności od pomieszczenia  
sufit podwieszany modułowy

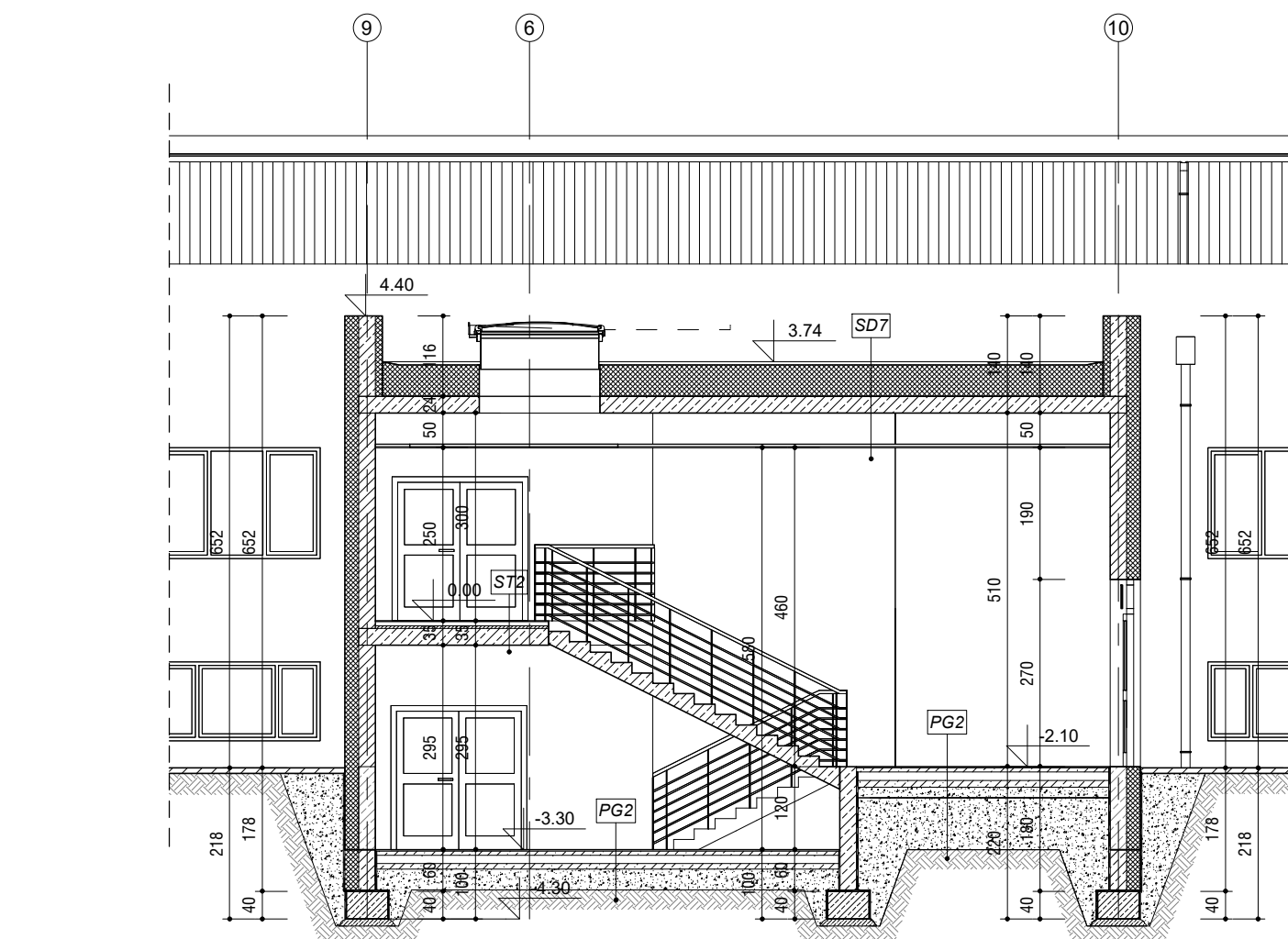
**DA1 DACH PROJEKTOWANY**  
płyta warstwowa dachowa gr.10cm  
konstrukcja stalowa

**CH1 CHODNIK PROJEKTOWANY**  
kostka brukowa gr.8cm  
warstwy podkładowe według  
projektu dróg wewnętrznych

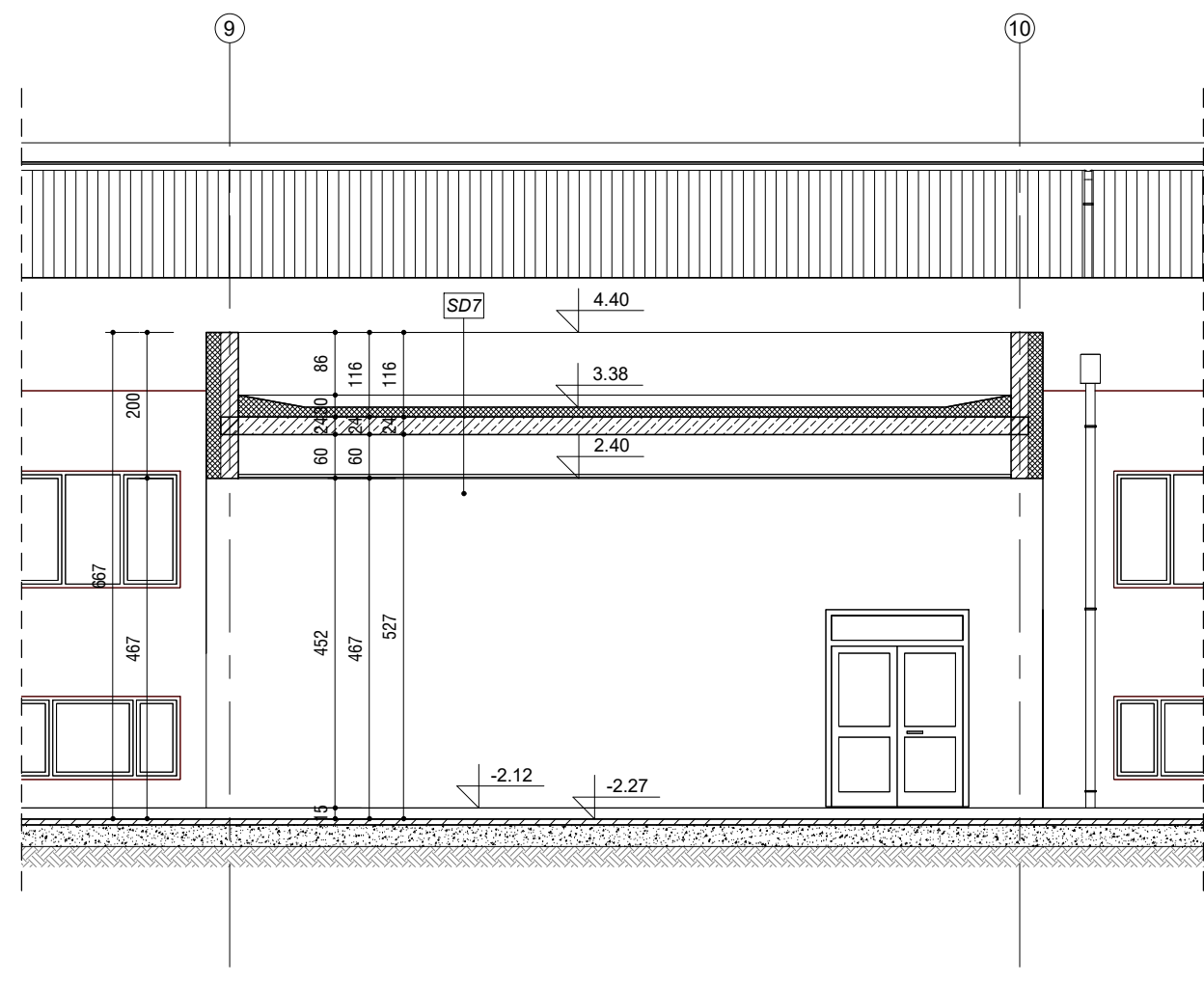
**SF1 ŚCIANA FUNDAMENT. ZEWN. ISTN.**  
istn. izolacja przeciwwilgociowa  
istn. beton B20 gr.34cm  
istn. izolacja przeciwwilgociowa  
istn. polistyren ekstrudowany gr.12cm  
na wys. cokotu tynk mozaikowy

**SZ1 ŚCIANA ZEWNĘTRZNA ISTN.**  
istn. tynk cem-wap.15cm  
istn. bloczki gazobet. gr.24cm  
istn. styropian fasadowy  
λ 0,035 W/(m·K) gr.15cm  
istn. tynk cienkowarstwowy  
proj. styropian fasadowy  
λ 0,035 W/(m·K) gr.5cm  
proj. tynk cienkowarstwowy

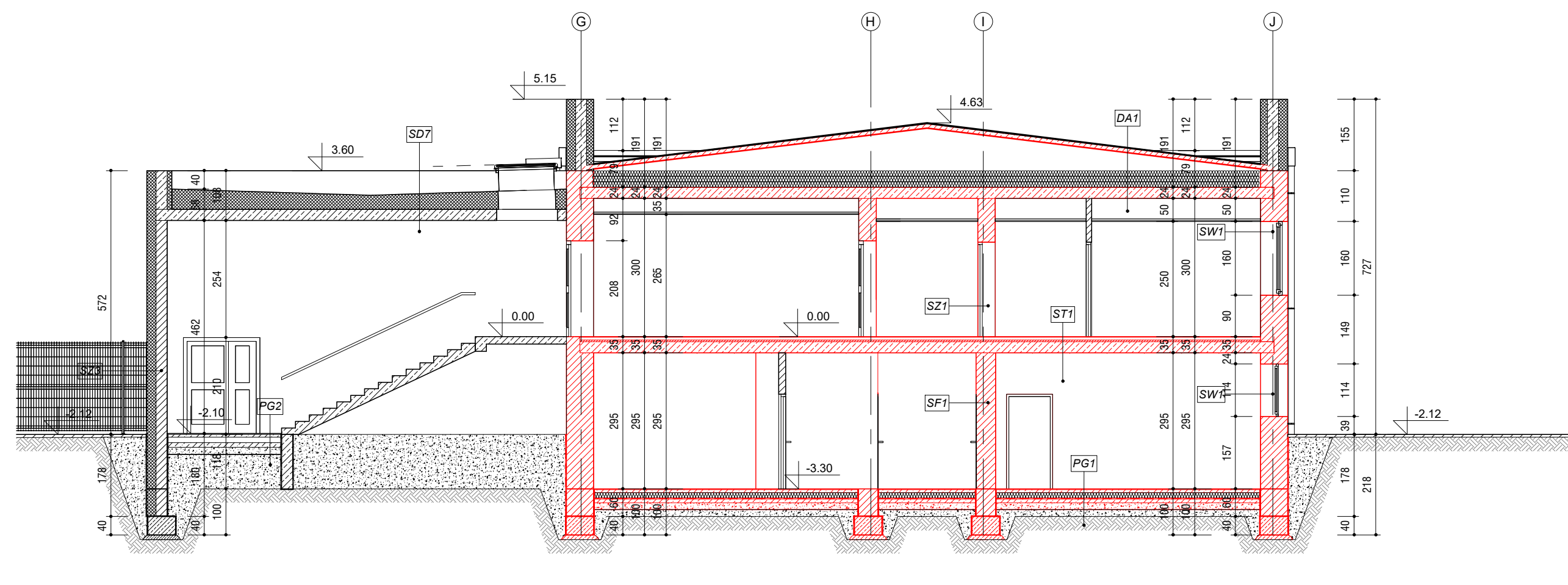
**SZ2 ŚCIANA ZEWNĘTRZNA PROJ.**  
proj. wykończenie wewnętrzne w  
zależności od przeznaczenia pomieszczenia  
proj. mur z bloczków silikatowych na  
zaprawie systemowej grubości 24 cm  
proj. wełna skalna dwugęstościowa  
λW/(m·K) = 0,033 gr. 20cm dla ścian  
REI120 oraz styropian λ (W/(m·K)) =  
0,033, gr. 20cm dla pozostałych ścian  
proj. zaprawa klejowa z siatką  
zbrojeniową gr. 5 mm  
proj. tynk cienkowarstwowy



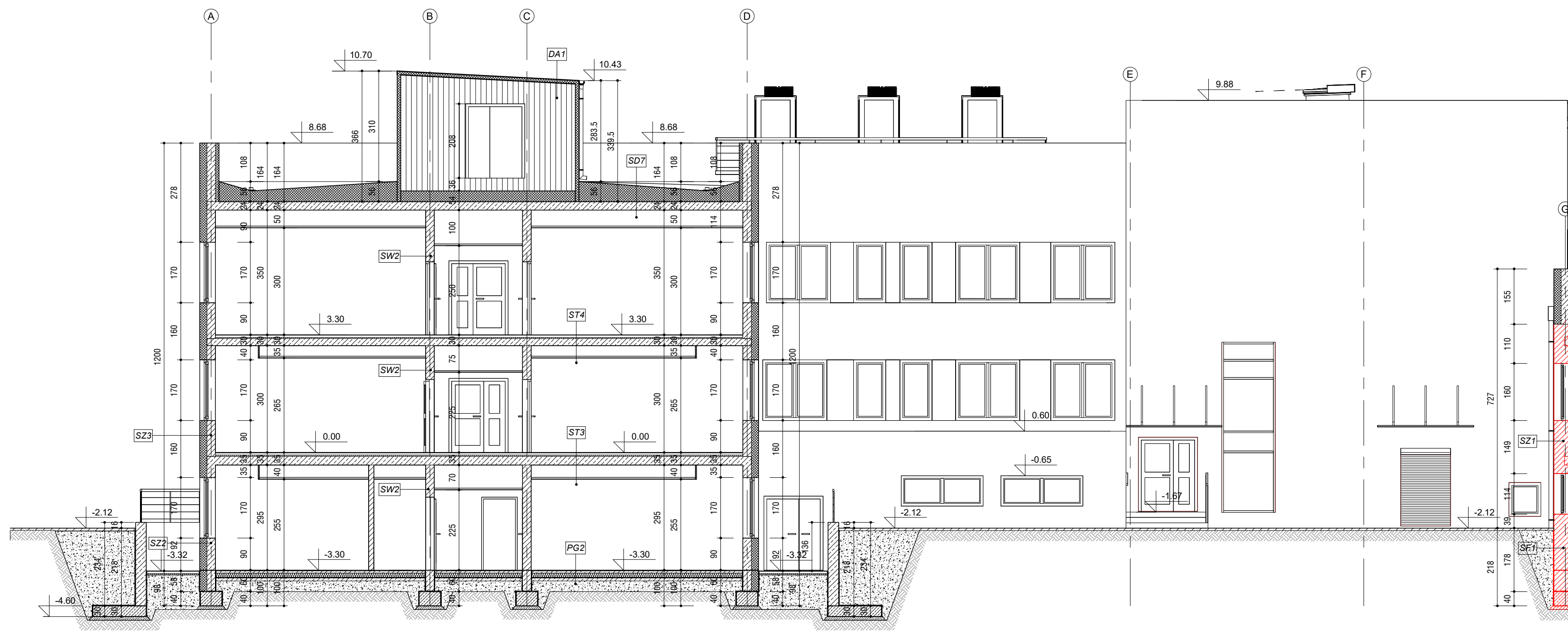
PRZEKRÓJ G-G



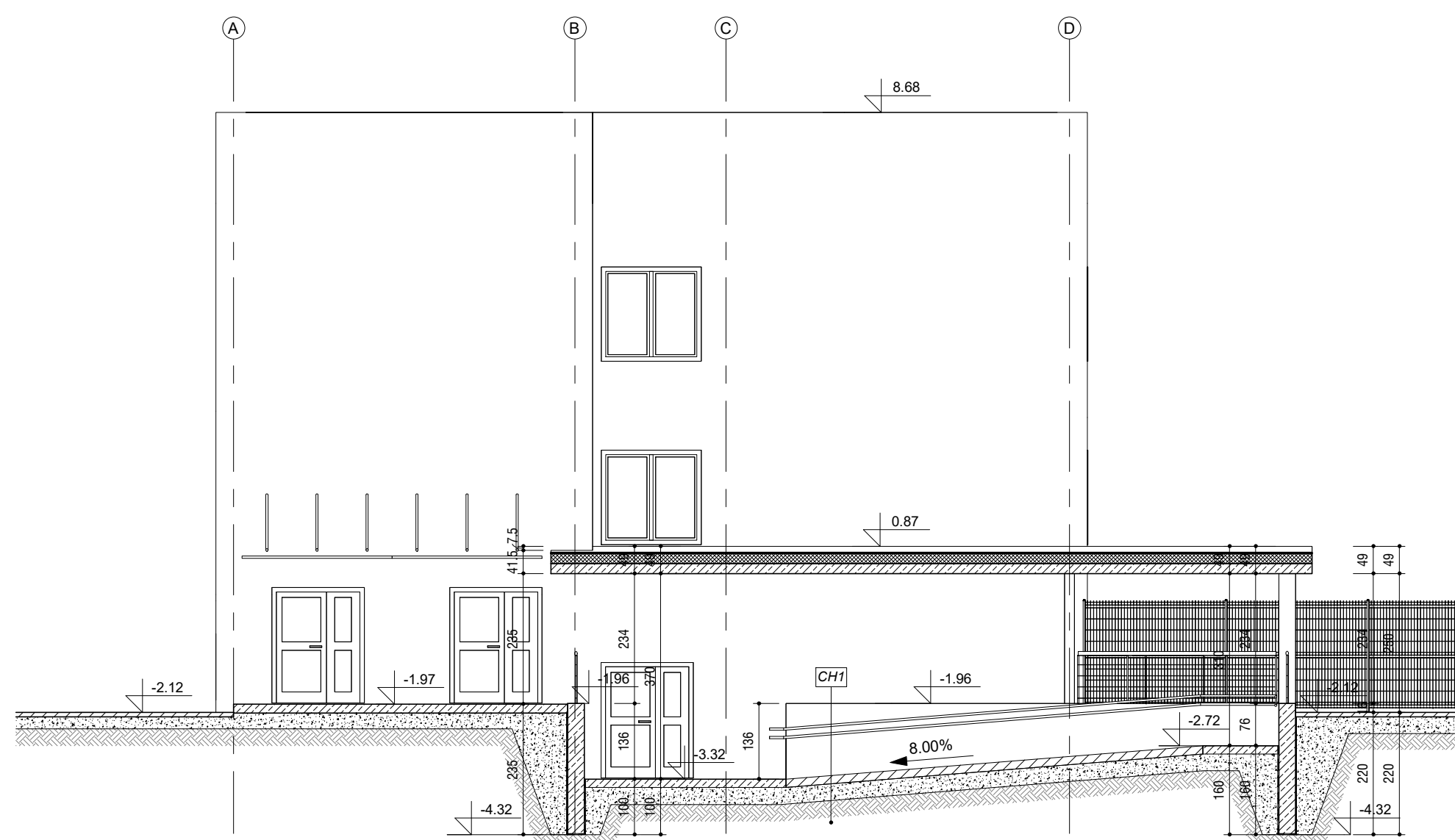
PRZEKRÓJ H-H



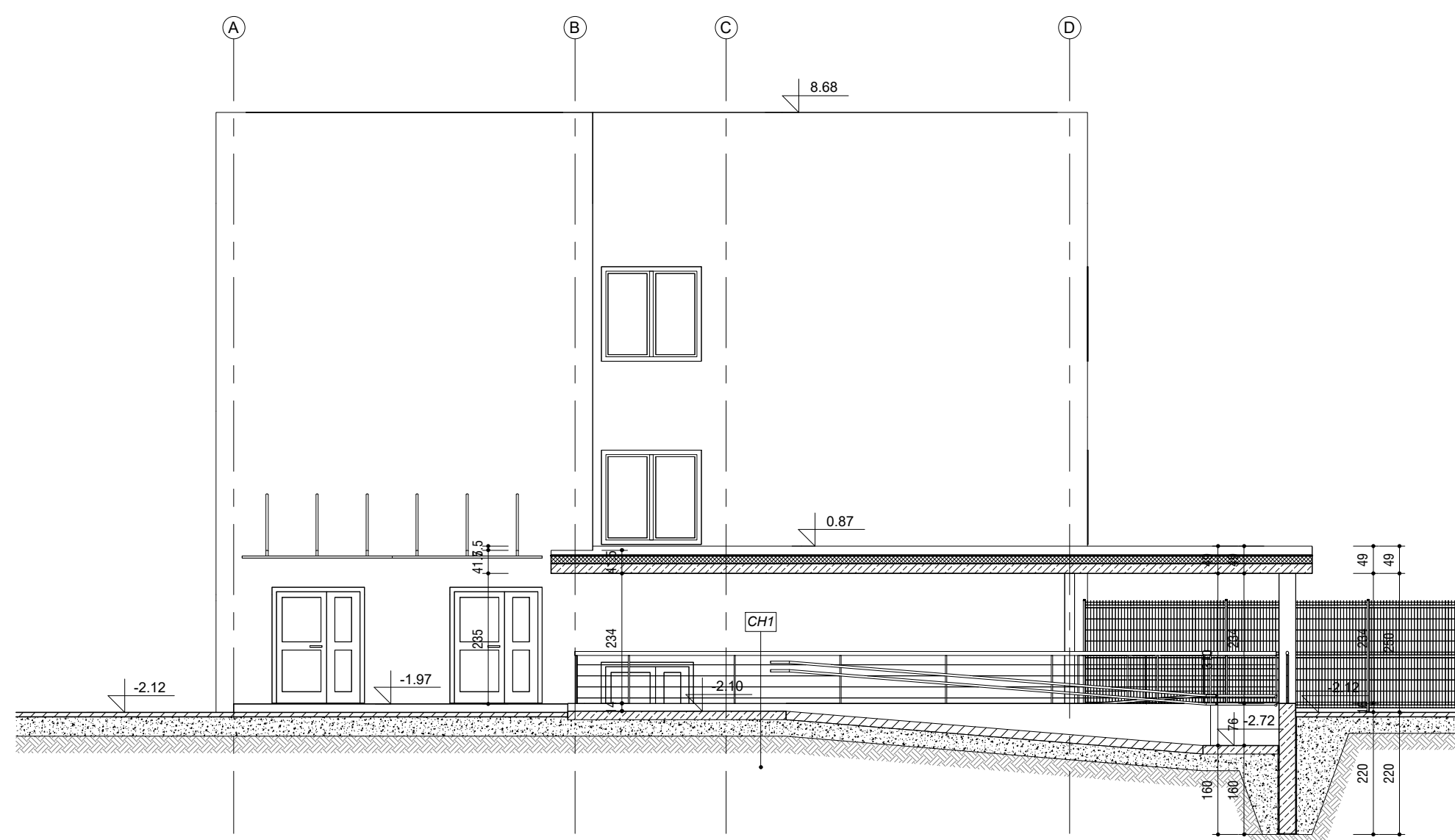
PRZEKRÓJ I-I



PRZEKRÓJ J-J



PRZEKRÓJ K-K



PRZEKRÓJ L-L

MATERIAŁY I KOLORYSTYKA ELEWACJI

- 1 TYNK CIENKOPOWŁOKOWY KOLOR BIAŁY
- 2 TYNK CIENKOPOWŁOKOWY, KOLOR CZERWONY
- 3 TYNK CIENKOPOWŁOKOWY, KOLOR NIEBESKI
- 4 DRZWI I OKNA ALUMINIOWE I PCV BIAŁE
- 5 PŁYTA WARSTWOWA Z BLACHY STALOWEJ I OBRÓBKII KOLOR ANTRACYT
- 6 BALUSTRADY STAL NIERDZEWNA
- 7 ZADASZENIE SZKLANE KONSTRUKCJA STAL NIERDZEWNA
- 8 PAPA WIELOWARSTWOWA KOLOR SZARY
- 9 SŁUPY ŻELBETOWE TYNK MOZAIKOWY CIEMNO SZARY

WOJEWÓDZKIE PRZEDSIĘBIORSTWO USŁUG INWESTYCYJNYCH  
ul. Tadeusza Wyczyńskiego 3, 05-400 Cielechów  
biuro@wpui.pl  
REGON: 130013128, NIP: 5660004573

NAZWA ZAMIERZENIA BUDOWLANEGO:  
Budowa nowego budynku z przeznaczeniem na Centrum Zdrowia Psychicznego wraz z wyposażeniem oraz przebudowa Kliniki Psychiatrii, Stresu Biegowego i Psychotraumalogii WIM PIB

INWESTOR:  
WOJSKOWY INSTYTUT MEDYCZNY  
PAŃSTWOWY INSTYTUT BADAWCZY

LOKALIZACJA ZAMIERZENIA BUDOWLANEGO:  
ul. Szaserów 128, 04-141 Warszawa, część dz. ew. nr 8/4 z obrębku 3-04-03

PROJEKT TECHNICZNY - ARCHITEKTURA

TEMAT RYSUNKU: ELEWACJE I PRZEKROJE

PROJEKTANT:  
mgr inż. arch. Andrzej Tromski

PROJEKTANT SPRAWDZAJĄCY  
mgr inż. arch. Jacek Jakubiec

DATA:  
21.11.2025

SKALA:  
1 : 100

NR RYS:  
A09